

BIURO SPRZEDAŻY:

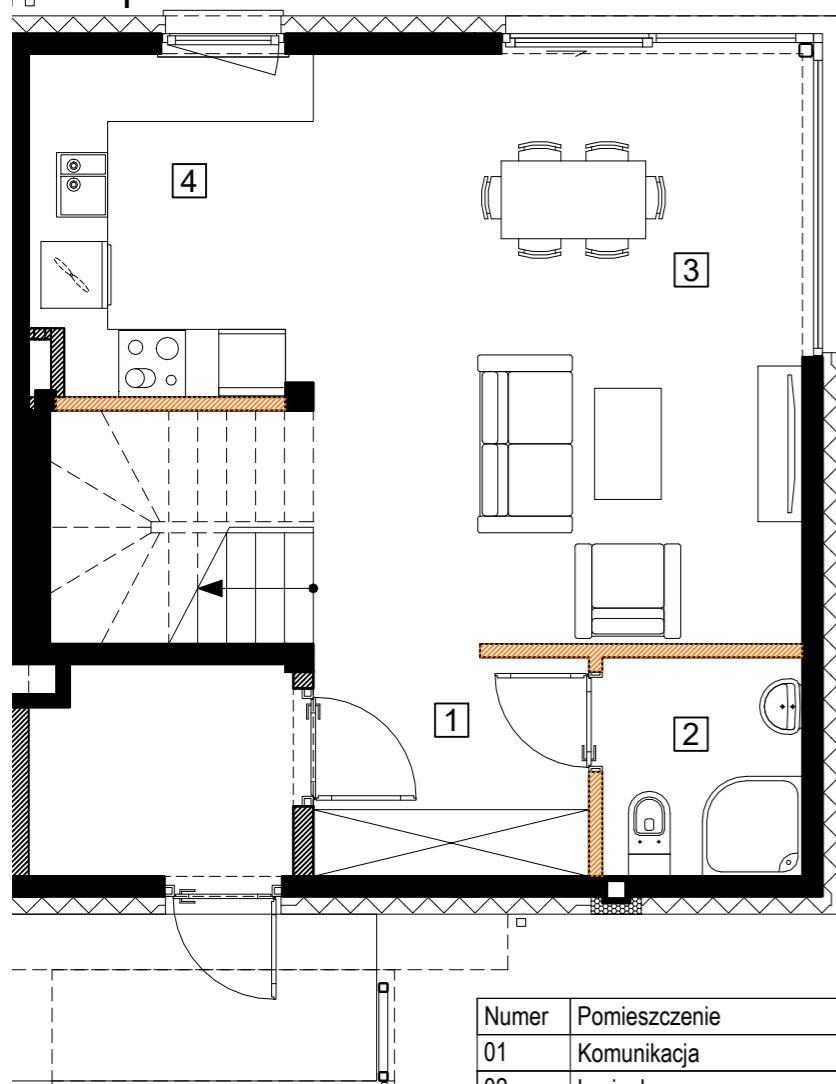
531 802 051

sprzedaz-sarabandy@amdevelopment.eu

PLAN OSIEDLA



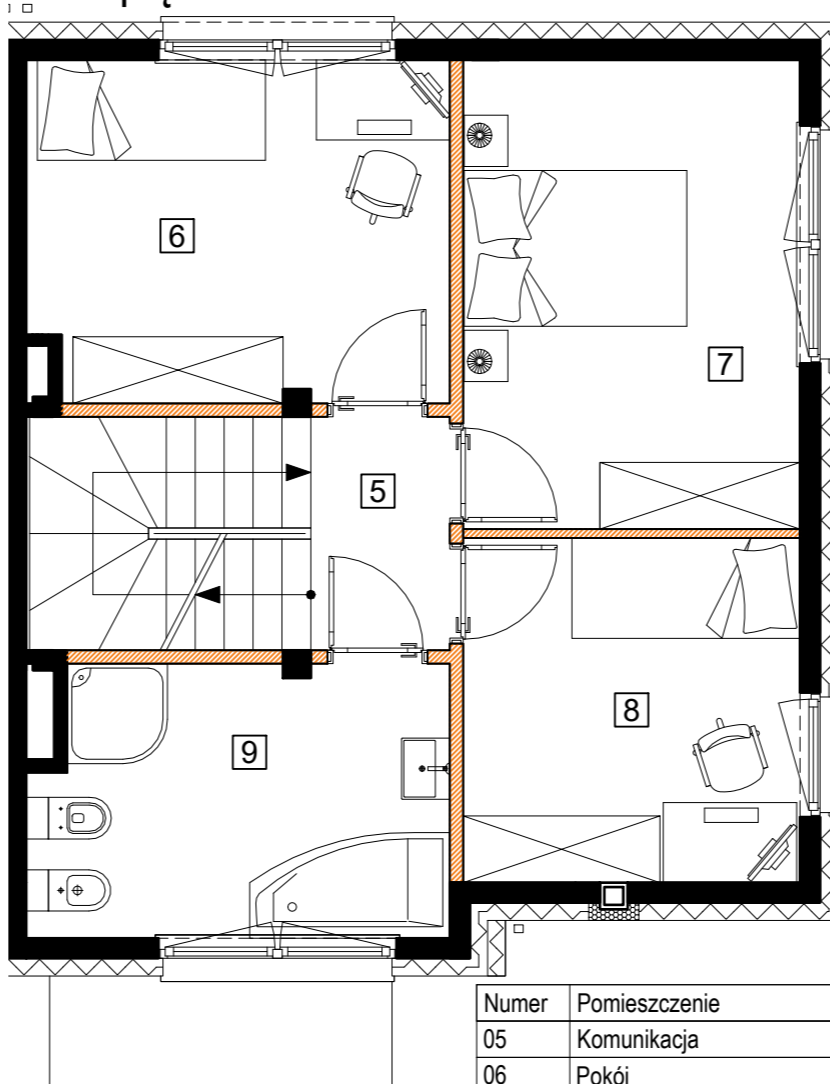
Rzut parteru



PARTER:

| Numer | Pomieszczenie | Powierzchnia |
|---------------------|---------------|----------------------|
| 01 | Komunikacja | 4,90 m ² |
| 02 | Łazienka | 3,42 m ² |
| 03 | Pokój dzienny | 24,51 m ² |
| 04 | Kuchnia | 7,57 m ² |
| Razem pow. użytkowa | | 40,40 m ² |

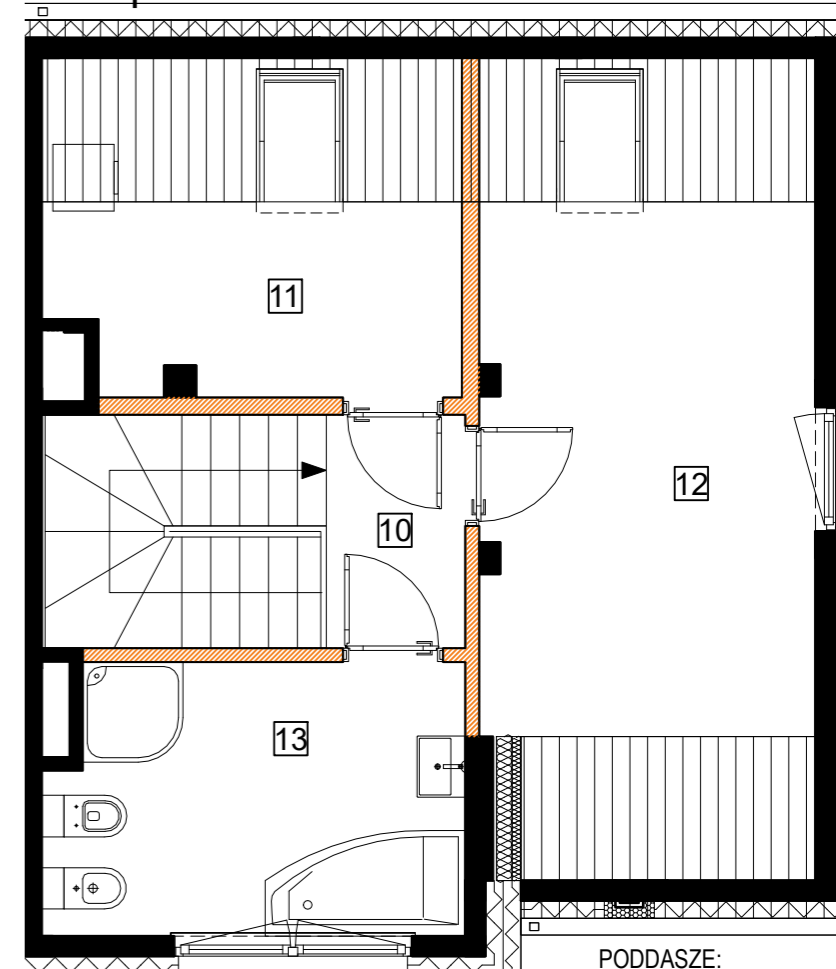
Rzut piętra



PIĘTRO:

| Numer | Pomieszczenie | Powierzchnia |
|---------------------|---------------|----------------------|
| 05 | Komunikacja | 2,50 m ² |
| 06 | Pokój | 11,31 m ² |
| 07 | Pokój | 12,53 m ² |
| 08 | Pokój | 9,22 m ² |
| 09 | Łazienka | 8,96 m ² |
| Razem pow. użytkowa | | 44,52 m ² |

Rzut poddasza



PODDASZE:

| Numer | Pomieszczenie | Powierzchnia |
|---------------------|------------------|----------------------|
| 10 | Komunikacja | 2,64 m ² |
| 11 | Pom. gospodarcze | 6,60 m ² |
| 12 | Pokój | 14,41 m ² |
| 13 | Łazienka | 9,34 m ² |
| Razem pow. użytkowa | | 32,99 m ² |

Powierzchnia schodów - 10,32 m²
Wiatrołap - 4,43 m²

- Ściany działowe nadające się do demontażu.

Do Lokalu przynależą dwa miejsca postojowe zewnętrzne.

UWAGA: Wskazana powierzchnia wiatrołapu to powierzchnia do wyłącznego korzystania przez Nabywcę

Powierzchnia użytkowa: liczona zgodnie z zasadami zawartymi w Polskiej Normie PN-ISO 9836:2022:07 oraz zgodnie z Rozporządzeniem Ministra Rozwoju z dnia 11.09.2020 r. Do powierzchni użytkowej nie wliczono powierzchni schodów oraz

powierzchni pod ścianami działowymi. Powierzchnia użytkowa służy do celów ewidencyjnych i wieczystoksięgowych. Na etapie projektu wykonawczego i realizacji obiektu mogą wystąpić korekty w powierzchni, układzie ścian i lokalizacji

przyborów sanitarnych. Aranżacja mieszkań jest poglądowa.